



Université Internationale de Casablanca

LAUREATE INTERNATIONAL UNIVERSITIES

FACULTE DE GESTION ET DE COMMERCE

DISCIPLINE : PRINCIPES DE MANAGEMENT

GROUPE :

PROFESSEUR : M. RACHID ELOTMANI

NOM :

PRENOM :

EXAMEN DE FIN DE SEMESTRE : PRINCIPES MANAGEMENT

28 janvier 2014

Durée : 60 minutes

Documents non autorisés

Toute fraude ou tentative de fraude sera sanctionnée par la note zéro

Q.1-Vous êtes recrutés dans une entreprise de fabrication de confiture ; On vous demande de représenter par un schéma le cycle d'exploitation de cette entreprise associé à ce produit particulier.

.....
.....
.....
.....
.....

Q.2-Qu'est-ce qu'on entend par responsabilité sociale de l'entreprise ? Donnez deux exemples d'activités relevant de la responsabilité sociale d'une entreprise.

.....
.....

.....
.....
.....

Q.3- La valeur ajoutée

a)Equation générale permettant de calculer la valeur ajoutée d'une entreprise :

.....
.....

b) Quelles sont les composantes de cette valeur ajoutée ?

.....
.....
.....

c) Comment calcule-t-on le bénéfice ?

.....
.....

Q.4- Une entreprise produit des cartables en cuir de bonne qualité; la fabrication d'un cartable nécessite pour sa fabrication:

«300 dh de cuir, 50 dh de métal, 20 dh de fil, 10 dh d'ingrédients divers (teinte, colle etc.), 10 DH d'électricité, 5 dh d'eau ».

Sa valeur au prix du marché est de 700dh et le volume de production en 2013 est de 12000 cartables ; Charges annuelles du personnel:240 000,dh ; charges financières(intérêts): 200 000,00 dh ;Impôts et taxes: 800 000,00 dh ; Amortissements et provisions: 200 000,00 dh

a)Calculer la valeur ajoutée (présenter le détail des calculs)

.....
.....
.....
.....
.....

b) Calculer le Bénéfice (présenter le détail des calculs)

.....
.....
.....

Q. 5- Cocher les traits qui caractérisent un manager:

Dirige et coordonne un ensemble d'individus sous sa responsabilité

Il est responsable d'un sous-système de l'entreprise (par exemple gestion des ressources humaines) .

Il doit répondre, auprès de la direction, de ses actes ou de ses décisions, comme de ceux des personnes dont il a la charge.

Il est tenu de réaliser les objectifs qui lui ont été assignés.

Il participe directement et en permanence à la réalisation des décisions prises

Il gère des moyens (matériels, financiers, humains) pour obtenir des résultats

Niveau de formation élevé

Salaire élevé

Nature intellectuelle et immatérielle du travail

Q .6- Précisez les différences qui existent entre le management opérationnel et le management stratégique

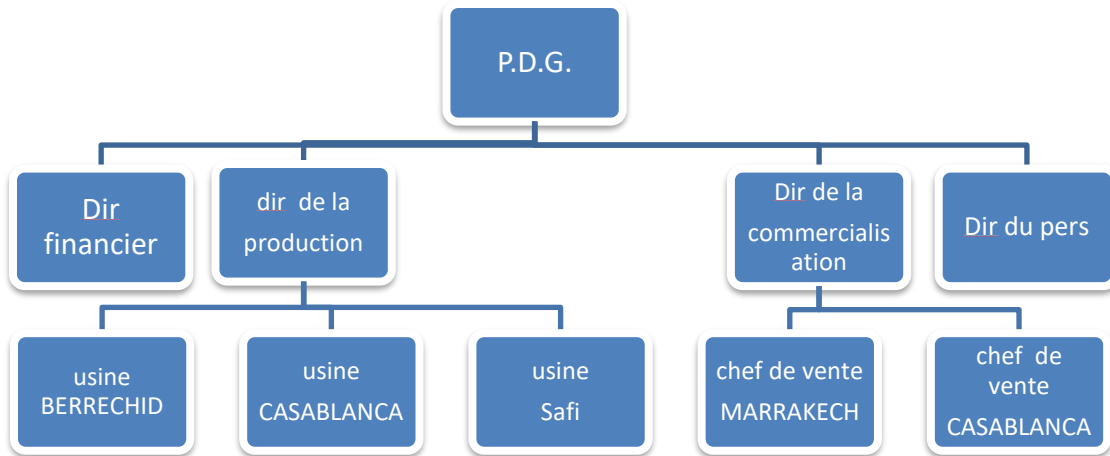
.....
.....
.....
.....
.....

Q.7- Un manager peut-il être leader ? Expliquer ; Un leader est-il forcément un bon manager ? Expliquer.

.....
.....
.....
.....

Q .8-Différences entre Logique entrepreneuriale et Logique managériale :

.....
.....
.....
.....



Q.11- Expliquez pourquoi la spécialisation du personnel est-elle un obstacle à la mobilité du personnel au sein de l'entreprise ?

.....

.....

.....

.....

Q.12-L'éventail de contrôle de l'ensemble des managers d'une entreprise vient d'être réduit ; expliquez pourquoi ?

.....

.....

.....

.....