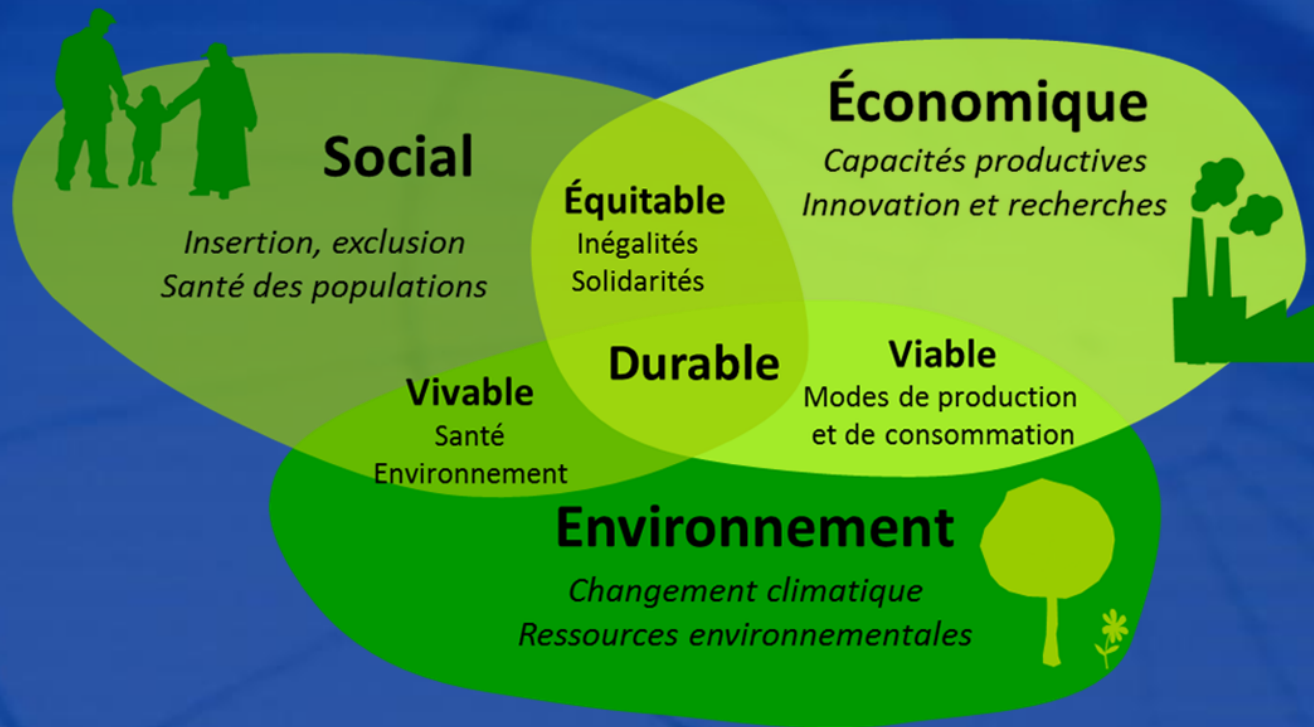


Développement Durable



1. Introduction : Qu'est-ce que le développement durable ? (suite)

L'émergence du développement durable

Situation de crise initiale, les limites du développement initié depuis le XIXème siècle, résumée par les « 3M » :

Menaces environnementales sur la planète : désertification, atteintes à la biodiversité, pollution des eaux et de l'air, changement climatique...

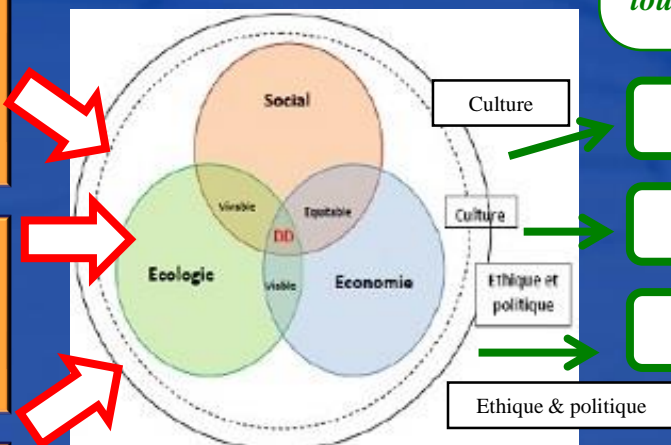
Misères sociales de l'humanité : pauvreté persistante, inégalités croissantes, sous-alimentation, manque d'eau potable, endémies...

Manque de gouvernance mondiale : déséquilibres pays du Nord/pays du Sud, comment trouver une gouvernance mondiale, faiblesse de l'ONU ?

Discussion critique :

Bilan, catalogue alarmant, angoissant voir paralysant, le développement du XXème siècle n'est-il qu'un échec ?

L'émergence du concept au niveau international dans les années 90' :



Les objectifs futurs, tendre vers un nouveau développement, il s'agit de changer le rapport de l'Homme à la nature et à autrui. Pour que celui-ci soit durable toute action doit concilier les « 3 E » :

ENVIRONNEMENT PRESERVE :

EQUITE ENTRE HOMMES :

ECONOMIE EQUILIBREE :

DD= « s'efforcer de répondre aux besoins du présent sans compromettre la capacité de satisfaire ceux des générations futures. »

Discussion critique :

Concept fourre-tout et flou, comment le mettre en œuvre concrètement ?
Simple coup de pub ?

Discussion critique :
N'est-ce pas un projet utopique ?
Comment dépasser les frontières et passer du local au global ?

Source : Organigramme réalisé à partir de l'ouvrage de Sylvie Brunel, *Le développement durable*, coll° Que sais-je ? PUF, 2009, p4-5.

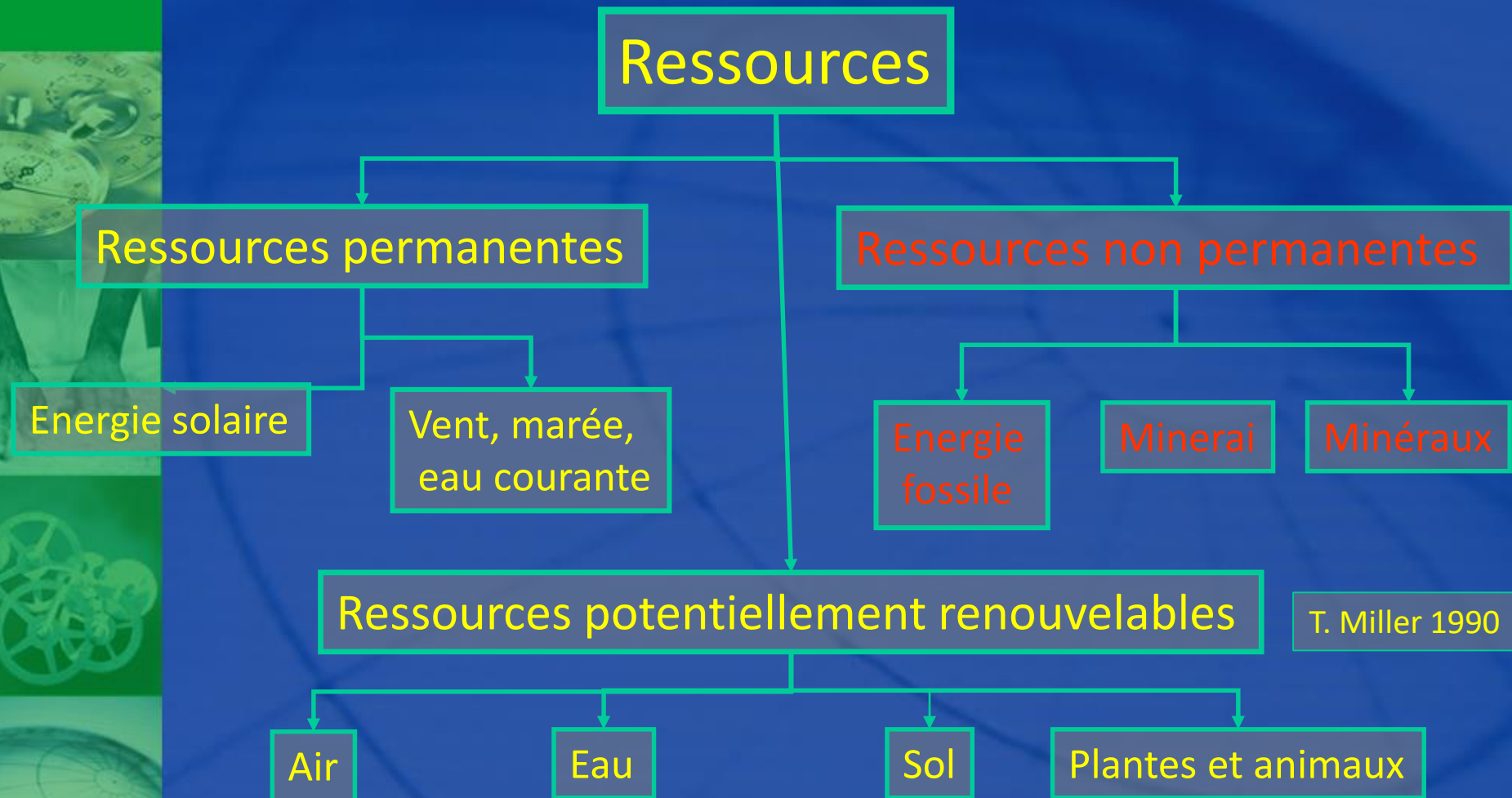
Qu'est-ce que le développement durable ?

1. Introduction : Qu'est-ce que le développement durable ? (suite)

Les fléaux ou misères de l'humanité ou les « 3-M » :

- les **menaces** qui pèsent sur la planète : la désertification, les atteintes à la biodiversité, la pollution des eaux et de l'air, le changement climatique... C'est le volet environnemental du développement durable, sans doute le plus puissant aujourd'hui ;
- les **misères de l'humanité** : persistance de la pauvreté, inégalités croissantes, sous-alimentation et manque d'eau potable, endémies... C'est le volet social du développement durable ;
- les **manques de la gouvernance mondiale** : dysfonctionnements et injustice des relations internationales, notamment entre pays développés et pays pauvres, difficulté d'adopter des réglementations permettant d'instaurer un développement durable, comme de faire respecter les traités et conventions existantes. C'est le volet

Le développement durable serait le fait de choisir des ressources permanentes ou durables, *plutôt que des ressources non permanentes ou non durables.*



T. Miller 1990

- **Mise en contexte : Quelques repères 1951 - 2002**

- **Les « grandes dates » du développement durable :
1972 . 1987 . 1992 . 2002**

- **Contributions à la définition du « développement durable »**

- **Vers le développement durable ?
quelques pistes ...**



QUELQUES REPERES 1950 - 1990

- 1951 Rapport de l'UICN (lien économie – écologie)
- 1965/68 Création du PNUD – du club de Rome
- 1970/71 Création des Amis de la Terre – de Greenpeace
- 1972 **Rapport du club de Rome/conférence de Stockholm**
- 1975 Conférence de Lomé
- 76/77/79 Seveso – Amococadiz – Three Mile Island
- 1979 1ère conférence sur le climat
- 1980 Rapport de l'UICN (développement durable)
- 1983 Création de la Commission Mondiale E - E
- 84/85/86 Bhopal – Couche d'ozone - Tchernobyl
- 1987 **Protocole de Montréal – Rapport Brundtland**
- 1989 Exxon Valdez
- 1990 1er rapport sur le développement humain

QUELQUES REPERES 1990 - 2003

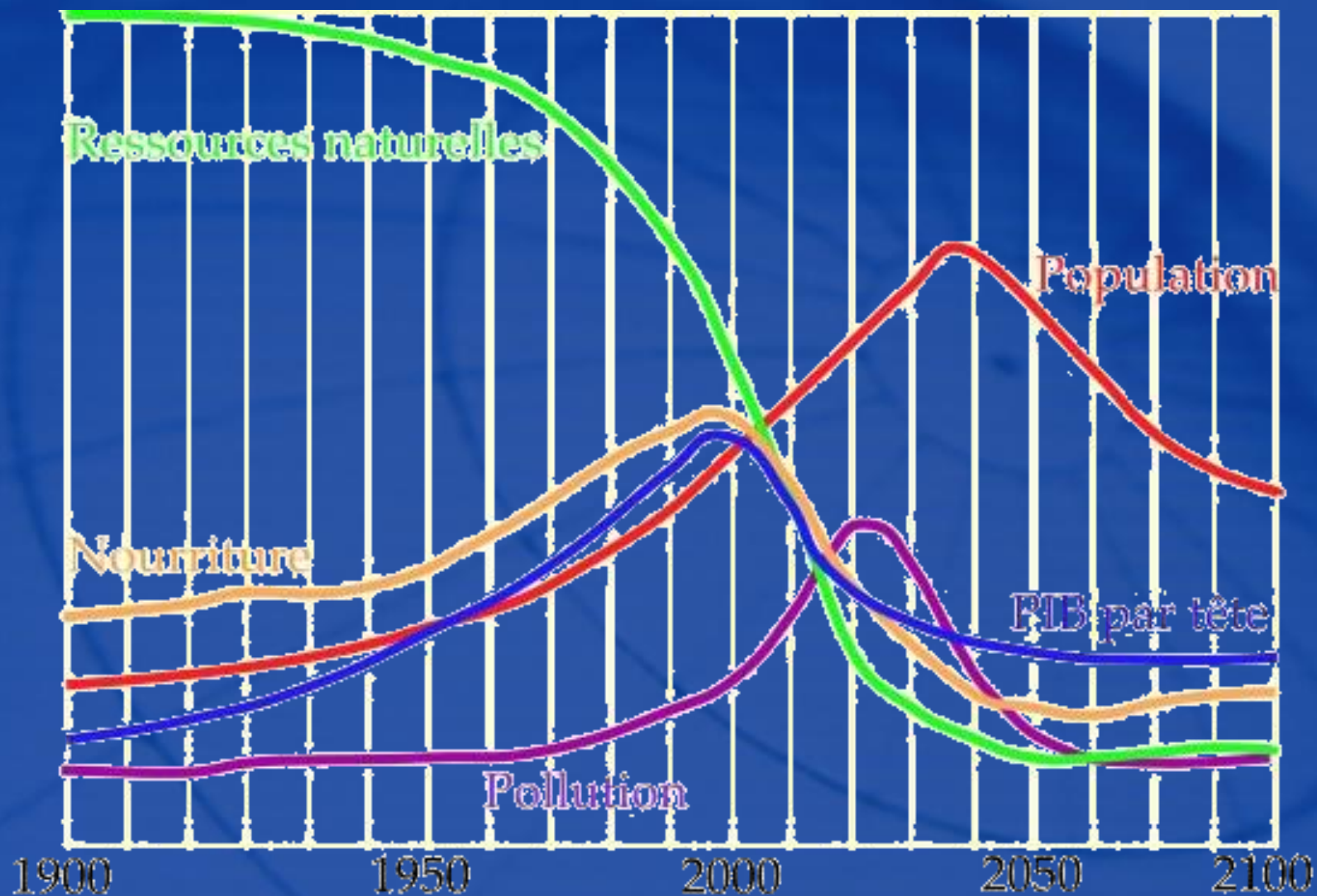
- 1992** Sommet de Rio, création de la CDD
- 1993** Création de la CFDD
- 1994** Conférence d'Alborg sur les villes durables
- 1995** Conférence de Copenhague (dév. social)
- 1996** Sommet de Rome (alimentation)
- 1997** Protocole de Kyoto
- 1998** Conférence d'Aarhus (politiques publiques)
- 1999** **LOADDT en France**
- 2000** Sommet du millénaire (la pauvreté en PED)
- 2001** Stratégie européenne pour le DD – Goteborg
- 2002** Sommet mondial du DD à Johannesburg

1972

Club de Rome «Halte à la croissance» (The limits of growth)

1. Maîtriser la croissance démographique,
2. Encourager le changement technologique,
3. Assurer l'accroissement optimal du stock de facteurs contribuant au bien-être,
4. Tarifer les ressources naturelles de façon à refléter leur rareté,
5. Modifier la structure de production et de consommation

Les courbes prévisionnelles alarmistes du rapport du Club de Rome



1987

Rapport BRUNDTLAND « NOTRE AVENIR A TOUS »

Le **DEVELOPPEMENT SOUTENABLE** est un développement qui répond aux **BESOINS** du présent sans compromettre la capacité des générations futures de répondre aux leurs.

périssable cassable friable jetable ?

croissance ?

viable défendable profitable désirable
équitable acceptable souhaitable

Le **DEVELOPPEMENT DURABLE** est un développement qui répond aux **BESOINS** du présent sans compromettre la capacité des générations futures de répondre aux leurs.

justice et responsabilité

évolutions qualitatives ?

« fondamentaux ? »
RAPPORT BRUNDTLAND

« conciliation » notre avenir à tous
économie - écologie - social **1987**

L'état de nos techniques et notre organisation sociale mettent en cause la capacité de l'environnement à répondre aux besoins actuels et à venir.

1987

PROBLEMES COMMUNS

Population et ressources humaines

Industries: produire plus avec moins

Espèces et écosystèmes

Sécurité alimentaire

Le défi urbain

Énergie

Sécurité

Paix

RESPONSABILITE

1992

Conférence des Nations Unies sur l'environnement et le développement à Rio de Janeiro

Nous ne pouvons continuer avec les politiques actuelles qui perpétuent l'écart économique dans les pays et entre eux, qui augmentent la pauvreté, la faim, la maladie et l'analphabétisme dans le monde et qui causent la détérioration continue des écosystèmes dont nous dépendons pour survivre sur terre.

1992

PROBLEMES
COMMUNS

RESPONSABILITE



1992

PROBLEMES
COMMUNS

Environnement

RESPONSABILITE



1992

PROBLEMES
COMMUNS

Social
et
culturel

Environnement

RESPONSABILITE



1992

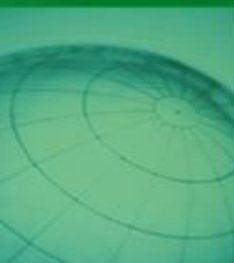
PROBLEMES
COMMUNS

Social
et
culturel

Vivable

Environnement

RESPONSABILITE



1992

PROBLEMES
COMMUNS

Economie

Social
et
culturel

Vivable

Environnement

RESPONSABILITE



1992

PROBLEMES
COMMUNS

Economie

Equitable

Social
et
culturel

Vivable

Environnement

RESPONSABILITE



1992

PROBLEMES
COMMUNS

Economie

Equitable

Social
et
culturel

Viable

Vivable

Environnement

RESPONSABILITE



1992

PROBLEMES
COMMUNS



RESPONSABILITE

1992

Le chapitre 28 met en valeur le rôle des collectivités locales:

« ...elles devraient instaurer un dialogue avec les habitants, les organisations locales et les entreprises...

La concertation et la recherche d'un consensus permettraient aux collectivités locales de s'instruire au contact des habitants... et d'obtenir l'information nécessaire à l'élaboration des stratégies les plus appropriées. »

1992

• Agenda
21

• 40 chapitres

PROBLEMES COMMUNS



Signé par 173 nations

RESPONSABILITE ↔ PARTICIPATION

1999

LA LAODDT
25 JUIN 1999

précise dans son article 1 que les citoyens sont associés à l'élaboration, à la mise en œuvre et à l'évaluation de la politique d'aménagement et de développement durable du territoire.

La Loi d'Orientation pour l'Aménagement et le Développement Durable du Territoire engage les pays dans une démarche respectueuse des engagements internationaux finalisés lors du sommet de Rio.

préconise dans ses articles 25 et 26, la création d'un conseil de développement consulté sur l'élaboration de la charte de pays ou du projet d'agglomération.

2002

Sommet mondial du développement Durable à JOHANNESBURG

- **Un état des lieux préoccupant.**



L'empreinte écologique

Surface biologique productive nécessaire

pour fournir toute l'énergie et les matières premières consommées par la population et pour éliminer tous les déchets engendrés.(W.E.REES)

2,2 hectares → 2,9 hectares

- Bangladesh → 0,7 ha / Habitant
- Europe → de 6 à 7 ha / habitant
- Etats – Unis → 12,3 ha / habitant

L'empreinte écologique

Si les 6 milliards d'habitants de la terre vivaient comme :

- Les habitants de l'Europe → 3 planètes



L'empreinte écologique

Si les 6 milliards d'habitants de la terre vivaient comme :

- Les habitants de l'Europe → 3 planètes
- Les habitants des Etats-unis → 5 planètes



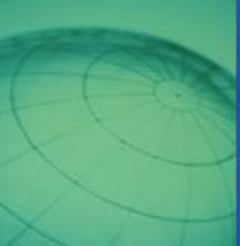
25% de la population mondiale utilisent **75%** des ressources.

Allons nous être capable de découpler croissance économique et consommation des ressources ?

2002

Sommet mondial du développement durable à JOHANNESBURG

- **Un état des lieux préoccupant.**
- **Le Développement Durable objet d'une négociation permanente.**
- **L'engagement des collectivités territoriales.**
- **L'implication des entreprises.**



2004

**Circulaire EN
juillet 2004**

conduit à prendre en compte les différentes échelles de temps et d'espace - la complexité et l'interaction des composantes environnementales, économiques, sociales et culturelles - l'approche critique - la notion de responsabilité.

L' éducation à l' environnement pour un développement durable doit être une composante importante de la formation initiale des élèves, afin de leur permettre d'acquérir des connaissances et des méthodes nécessaires pour se situer dans leur environnement et y agir de manière responsable

intègre les valeurs associées à un développement solidaire par le regard porté sur les territoires.

propose la mise en œuvre concertée et partenariale de projets dans les établissements

QUELQUES POINTS CLES DE STOKHOLM A JOHANNESBURG



La prise en compte des effets à long terme de la croissance des trente glorieuses



Le rôle des instances internationales afin d'influer sur les politiques publiques



La « société civile », acteur des politiques de développement



Le développement durable dans les actions et les projets de territoires

CONTRIBUTIONS A LA DEFINITION DE LA NOTION DE DEVELOPPEMENT DURABLE

BRUNTLAND 1987

Un développement qui répond aux besoins du présent sans compromettre la capacité des générations futures à satisfaire les leurs

UICN 1991

Une amélioration des conditions de vie des communautés humaines respectant les limites de capacités des écosystèmes

PNUD 1992

Un processus d'élargissement de la gamme des choix accessibles à chaque être humain

DES DEFINITIONS RECENTES

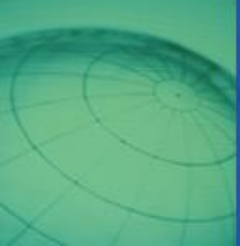
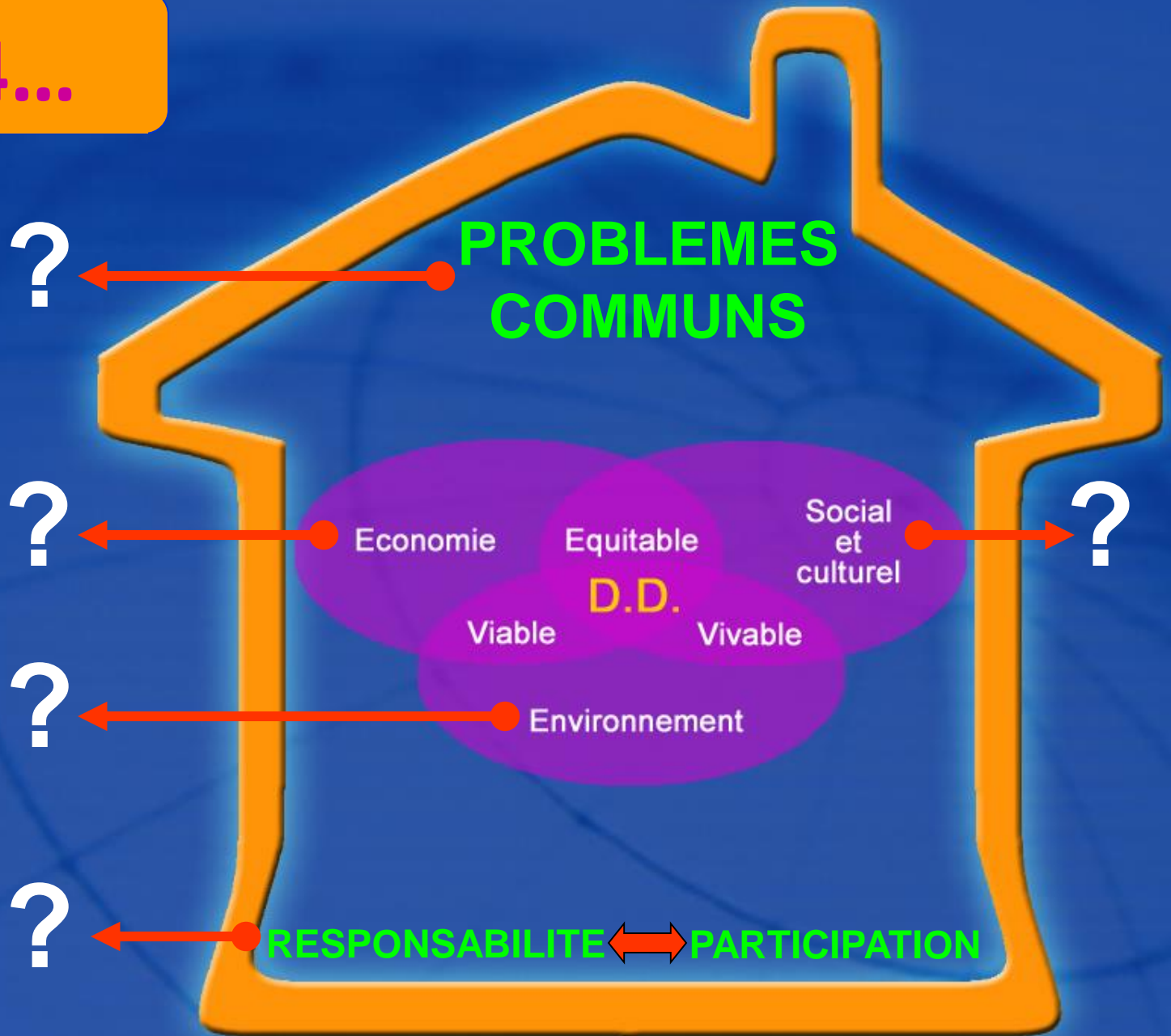
OCDE 2001

Un ensemble coordonné de processus participatifs permettant de progresser de façon continue dans les domaines de l'analyse, du débat... et permettant de concilier les objectifs économiques, sociaux et environnementaux de la société ou de procéder le cas échéant à des arbitrages

4D 2001

Un ensemble coordonné de processus contribuant à l'amélioration du bien être, à davantage de justice sociale, et au respect des écosystèmes... le développement durable est une démarche, un processus d'évolution... il s'agit de penser autrement et de faire reposer les modes de production et de consommation sur une nouvelle éthique

2004...



2004...

Les grands principes du D.D.



Principes...

- de précaution
- de prévention
- d'économie et de bonne gestion
- de responsabilité
- de participation
- de solidarité dans le temps et dans l'espace
- de transversalité et de globalité
- de subsidiarité

2004 ?

VERS LE DEVELOPPEMENT DURABLE les enjeux

apprendre à gérer les conflits

repenser les modes de prises de décision

s'attaquer aux inégalités nord sud

repenser les facteurs d'attractivité ou de
compétitivité des territoires

définir de nouveaux indicateurs d'évaluation

2004 ?

VERS

LE DEVELOPPEMENT DURABLE
les difficultés à affronter

la complexité d'une notion en débat

la confusion croissance / développement

l'opposition entre court terme et long terme

l'appréhension du global, des interactions

la mise en œuvre de la participation

les priorités réduites à des fins médiatiques

les modes des fonctionnements installés

2004 ?

VERS

LE DEVELOPPEMENT DURABLE

Une manière de se questionner et de
questionner l'action

prend - elle en compte ? tient - elle compte ?

fait - elle référence ? Intègre - t - elle ?

respecte - t - elle ? répond - elle ?

permet - elle ? assure - t - elle ?

valorise - t - elle ? favorise - t - elle ?

améliore - t - elle ? cherche - t - elle ?

2004 ?

UNE EDUCATION A L'ENVIRONNEMENT POUR LE DEVELOPPEMENT DURABLE dans l'Education

- Les apports des disciplines
- Les opportunités des nouveaux dispositifs
- La poursuite et le renouvellement des projets
 - Les actions dans les établissements



la nécessité de mettre en lien, faire connaître, échanger, mutualiser , « co construire » ...



DEVELOPPEMENT DURABLE

« document pédagogique de sensibilisation »

Co-conception

Michel HORTOLAN - Jacques TAPIN
formateurs à l'Ifrée

(Institut de Formation et de Recherche en Education à l'Environnement)

avec

les acquis

**de l'expérimentation « Développement Responsable et Solidaire »
et des démarches de formation Développement Durable menées par
l'Ifrée et ses partenaires en région Poitou-Charentes**

Support technique : Frédéric SOLER intermittent du spectacle

**Sources : atlas mondial du DD - l'écodéveloppement - les nouveaux
utopistes du DD - l'économique et le vivant - rapport BRUNTLAND
articles et documents Alternatives Economiques 2003 2004
conférences 2003 de Edgar MORIN, Patrick MATAGNE, Benoît THEAU**

...