

# FAIRE VOTRE BILAN PROFESSIONNEL (5 TESTS)

*« Celui qui oublie son passé est condamné à le  
revivre »*

(Primo LEVI – Docteur en chimie italien)



Le **Bilan professionnel** est une **analyse** qui a pour objectif une **montée des compétences dans la perspective d'une évolution professionnelle**. Ce bilan peut être demandé par le salarié lors de son entretien professionnel.

Il s'appuie sur **deux tests** : l'un de **connaissance** et l'autre de **personnalité** qui sont suivis d'un entretien.



- **Votre hérédité professionnelle**

**Test  
Jeu – Activité (1)**



- **Vos influences professionnelles**

**Test  
Jeu – Activité (2)**



# Votre bilan professionnel...

- **Votre / Vos portraits dominant (s)  
suivant la typologie de Holland**

**Test  
Jeu – Activité (3)**



Le **profil RIASEC** découle de la typologie de Holland.

Selon cet auteur – et de nombreuses recherches l’ont confirmé – le choix d’un métier ou d’une profession est une forme d’expression de la personnalité d’un individu.

Holland distingue six différents types de personnalité :

(**R**) réaliste, (**I**) investigateur, (**A**) artistique, (**S**) social, (**E**) entreprenant et (**C**) conventionnel.

Votre appartenance à l’un ou l’autre des six types serait déterminée par vos habiletés, par certains traits de personnalité et par vos intérêts.

# Comment faire correspondre personnalité et poste occupé ?

## TYPOLOGIE DE J. HOLLAND



## RÉALISTE

Attiré par des métiers à forte composante manuelle et technique

## INVESTIGATEUR

Privilégie les activités d'observation et d'analyse, et apprécie les environnements stimulants intellectuellement

## ARTISTIQUE

Attiré par les activités favorisant l'expression de son imagination et sa créativité

## SOCIAL

Altruiste, social, accordant une grande place aux sentiments des autres

## ENTREPRENANT

Aime imposer ses idées, influencer autrui et cherche à occuper une place de leadership

## CONVENTIONNEL

Plutôt organisé, recherche les milieux stables et structurés dans lesquels il ou elle s'adapte bien.



- **Vos styles de valeurs**

**Test  
Jeu – Activité (4)**



# Systemes ou styles de valeurs

- Nous avons des **valeurs différentes** et pourtant, malgré toutes nos différences, nous sommes capables de communiquer et de nous comprendre.
- Se connaître, reconnaître les valeurs de l'autre, permet un échange plus riche.
- L'importance des **systemes de valeur** varie en fonction des situations dans lesquelles nous sommes impliqués :
  - ✓ la **personnalité**
  - ✓ le **patrimoine culturel**
  - ✓ les **expériences** passées
  - ✓ les **situations présentes**

## Le style 1 : ACTION

Est celui des **personnes portées vers l'action**. Les personnes qui tendent vers ce style aiment l'action, la réussite, les tâches à accomplir, la progression, la résolution de problèmes.

*Aller jusqu'au bout – réussir – faire – se dépêcher*

## Le style 2 : MÉTHODES

Est celui **des gens attirés par les méthodes**. Ils aiment les faits, l'organisation, la structuration, les stratégies, les tactiques.

*Organiser – contrôler – planifier – être parfait*

### **Le style 3 : HOMMES**

Est celui de **ceux qui se rapprochent des hommes**. Ils aiment les problèmes de société, les interactions, la communication, le travail en groupe, la motivation, les systèmes sociaux.

*Communiquer – sympathiser – coopérer – faire plaisir*

### **Le style 4 : IDÉES**

Est celui des **gens qui préfèrent les idées**. Ils aiment les concepts, les théories, les échanges d'idées, l'innovation, la créativité, la nouveauté.

*Conceptualiser – imaginer – innover – être fort*

<b>Style</b> <b>Ils sont tournés vers...</b>	<b>Manifestations</b> <b>Ils parlent de...</b>	<b>Traits de personnalité</b> <b>Ils sont...</b>
<b>L'action</b>	Résultats Objectifs Performance Productivité Efficacité Progrès Responsabilité Rétroaction Changement Expérience Réalisation Décision	<b>Pragmatiques</b> <b>Directs</b> <b>Impatients</b> <b>Décidés</b> <b>Rapides</b> <b>énergiques</b>
<b>Les méthodes</b>	<b>Faits</b> <b>Procédés</b> <b>Planification</b> <b>Contrôle</b> <b>Essais</b> <b>Mise à l'épreuve</b> <b>Analyse</b> <b>Observations</b> <b>Preuve</b> <b>Détails</b>	<b>Systématiques</b> <b>Logiques</b> <b>Concrets</b> <b>Verbaux</b> <b>Peu émotifs</b> <b>Prudents</b> <b>patients</b>

<b>Style</b>  <b>Ils sont tournés vers...</b>	<b>Manifestations</b>  <b>Ils parlent de...</b>		<b>Traits de personnalité</b>  <b>Ils sont...</b>
<b>Les hommes</b>	Gens Besoins Motivations Valeurs Aspirations Compréhension Travail d'équipe Communications Épanouissement Sensibilité Esprit d'équipe Relations Prise de conscience		Spontanés Chaleureux Subjectifs Émotifs Perspicaces sensibles
<b>Les idées</b>	Concepts Innovations Interdépendance Nouveaux moyens Nouvelles méthodes Occasions Problèmes Possibilités Perspectives	Solutions de rechange Grands desseins Grandes questions Nouveauté dans leur domaine d'activité	Imaginatifs Charismatiques Difficiles à comprendre Égocentriques Irréalistes Créatifs Pleins d'idées provocants

# Votre bilan professionnel...

- Vos compétences génériques
  - Cérébrales
  - Relationnelles
  - Pratiques

Test  
Jeu – Activité (5)



- **Une compétence** est un **savoir-faire réel** (vendre de l'assurance, gérer un budget).
- Elle **se différencie** du **savoir théorique** (ex. connaissance des motivations d'achats).
- Elle **se différencie** de **la qualité personnelle** (ex. adaptabilité)
- Elle **se différencie** du **potentiel** qui n'est pas immédiatement opérationnel.
- Elle est **prouvée par des réalisations**.
- Elle s'exprime à travers un verbe d'action transitif (complément d'objet direct).





▪ Deux types de compétences existent :

- **Compétences techniques** : liées à une activité, un produit, un lieu, une machine, .... Elles correspondent à votre métier de base et peuvent vous amener à un poste d'expert.

- **Compétences génériques ou transversales**, qui sont transférables d'une activité à une autre : vendre, manager, former, conseiller...Elles correspondent souvent à des postes de cadres et peuvent vous amener éventuellement à un poste de manager.



▪ **Trois formes de compétences** existent :

- **Compétences intellectuelles** transforment des idées ou des informations;
- **Compétences relationnelles** transforment des gens (leur état) ou des relations;
- **Compétences matérielles** transforment des objets, des matières ou des produits.



<b>Compétences</b>	<b>Techniques</b>	<b>Génériques</b>
<b>Intellectuelles</b>	<b>Calculer, programmer.</b>	<b>Analyser, concevoir.</b>
<b>Relationnelles</b>	<b>Parler une langue.</b>	<b>Négocier.</b>
<b>Matérielles</b>	<b>Peindre, cuisiner.</b>	<b>Organiser.</b>

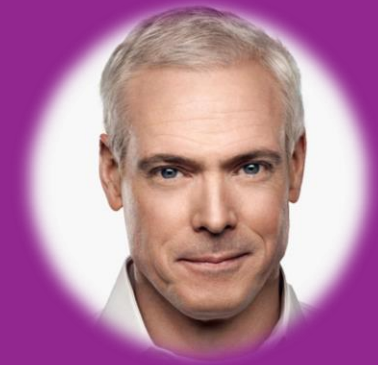
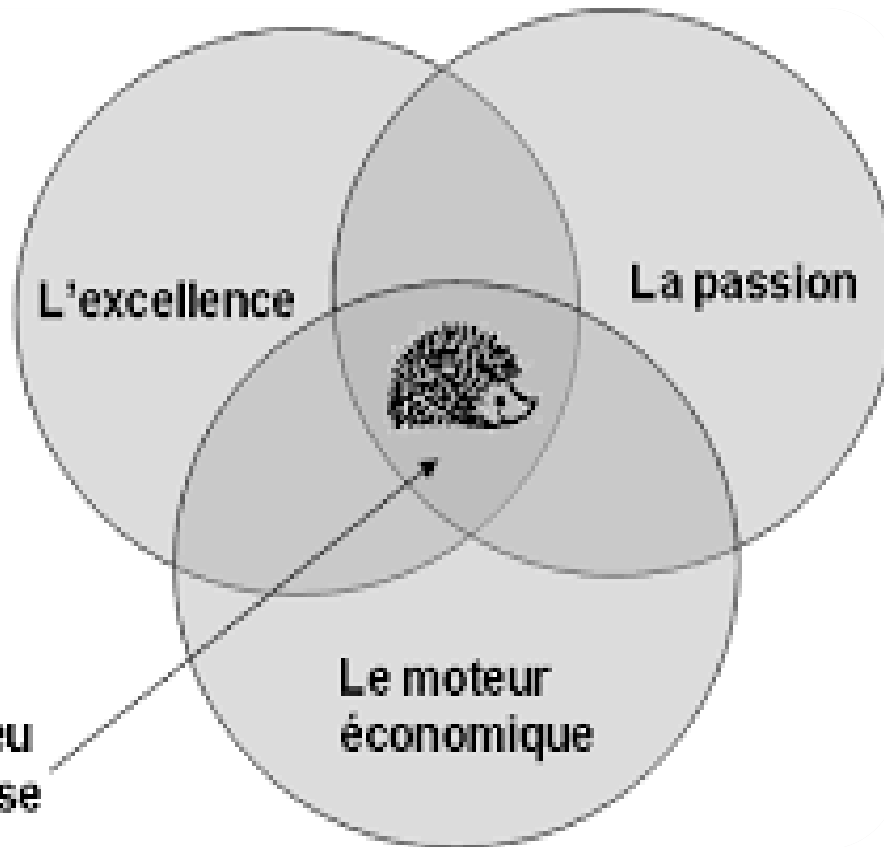
A purple 3D cylinder is centered on the left side of the slide. The cylinder is filled with a solid purple color and has a lighter purple top surface. The text is centered on the front face of the cylinder.

**Savez-vous bâtir  
votre projet  
professionnel ?**



Rappel.... !

# PROJET PROFESSIONNEL SELON JIM COLLINS



# PROJET PROFESSIONNEL

TEST & ANALYSE  
**CGP**  
Centre de Gravité Professionnel



Photolangage

CE QUI M'ANIME

FONCTIONNEMENT  
COMPETENCES

MONDE DU  
TRAVAIL



# **MÉTHODES D'ÉLABORATION D'UN PROJET PROFESSIONNEL**

**(CF. CANEVAS DU PROJET PROFESSIONNEL)**